

- mit hautfestigendem Hamamelis und pflegendem Bisabolol
- alkoholhaltiges Gel
- fettfrei
- silikonfrei
- parfüm- und duftstofffrei
- HACCP-konform



PROGLOVE

Hautschutzgel gegen Hauterweichungen beim Tragen okklusiver Schutzkleidung, z. B. Handschuhe, Gummistiefel.

PROGLOVE

Hautschutzgel gegen Hauterweichungen beim Tragen okklusiver Schutzkleidung, z. B. Handschuhe, Gummistiefel.



- mit hautfestigendem Hamamelis und pflegendem Bisabolol
- alkoholhaltiges Gel
- fettfrei
- silikonfrei
- parfüm- und duftstofffrei
- HACCP-konform

EIGENSCHAFTEN/ ANWENDUNGSGEBIETE:

PROGLOVE ist ein transparentes, alkoholhaltiges Gel ohne Fett- und Parfümstoffe. Die Wirkstoffe Hamamelis und Chitin schützen die oberste Hautschicht durch ihre adstringierende und filmbildende Wirkung. Die Inhaltsstoffe Bisabolol und Glycerin beruhigen und pflegen die belastete Haut. Durch den Verzicht auf Parfüm- und Duftstoffe ist PROGLOVE auch zum Einsatz im Lebensmittelbereich geeignet, daher kann es unbedenklich zur Personalhygiene unter Berücksichtigung der Anwendungshinweise in lebensmittelverarbeitenden Betrieben angewendet werden. Die Fingergrifffigkeit bleibt voll erhalten und die Funktion des Handschuhs wird nicht beeinflusst. Die natürlichen Funktionen der Haut werden durch den Schutzfilm nicht beeinträchtigt. PROGLOVE schützt die Haut gegen die Auswirkungen der unerwünschten Hauterweichung bei dem Tragen von luftabschließenden Handschuhen (z. B. aus Kunststoff / Latex). Die Quellung und Formänderung der Hornhaut unter Luftabschluss wird verringert.

ANWENDUNG:

PROGLOVE vor der Arbeit gleichmäßig auf die saubere und trockene Haut auftragen. Die Anwendungsmenge richtet sich nach der Auftragsfläche, z. B. eine haselnussgroße Menge für die Hände. Großzügig auftragen, da geringe Mengen nur einen geringen Schutz bieten. Auch zwischen den Fingern und an den Fingernägeln gründlich einreiben. Nachdem sich der Alkohol verflüchtigt hat ist der Schutzfilm wirksam. Um den Hautschutz aufrecht zu erhalten, sollte PROGLOVE mehrfach aufgetragen werden, insbesondere nach Waschvorgängen oder starker mechanischer Belastung sollte PROGLOVE erneuert werden. Eine Erneuerung der Schutzschicht alle 2 Stunden ist grundsätzlich sinnvoll.

Ein Video zum Thema „Richtiges Eincremen“ finden Sie unter:

<https://www.youtube.com/watch?v=xDReF2JamFY>



Hinweis: Die Anwendung von Hautschutzmitteln entbindet nicht von der Anwendungspflicht anderer vorgeschriebener Schutzmaßnahmen. Hautschutzmittel bieten keinen vollständigen Schutz vor Arbeitsstoffen.

BESCHREIBUNG:

Transparentes, alkoholhaltiges Gel ohne Fett-, Parfüm- und Duftstoffe, silikonfrei, pH-Wert-neutral

ERPROBUNGSBOGEN:

Steht unter <https://www.physioderm.com/infocenter/erprobungsboegen/> als [Download](#) oder auf Anfrage zur Verfügung.

HAUTVERTRÄGLICHKEIT:

Die Hautverträglichkeit von PROGLOVE wurde sorgfältig geprüft und bestätigt. Das Ergebnis liegt als dermatologisches Gutachten vor und kann angefordert werden.

PROGLOVE

Hautschutzgel gegen Hauterweichungen beim Tragen okklusiver Schutzkleidung, z. B. Handschuhe, Gummistiefel.

Geeignete SPENDERSYSTEME:



BESTELLDATEN:

100-ml-Tube:
BSW-Nr.: 13699002
12 x 100-ml-Tube = 1 VE¹⁾

1-L-Varioflasche:
BSW-Nr.: 13699001
6 x 1-L-Flasche = 1 VE¹⁾

[Spender VARIOMAT M](#)

(aus robustem, hochwertigem Stahl):
BSW-Nr.: 12938004
für 1-L-Varioflasche

[Spender VARIOMAT ECO](#)

(aus robustem Kunststoff):
BSW-Nr.: 13447003
für 1-L-Varioflasche

1) VE = Verpackungseinheit

HANDSCHUHVERTRÄGLICHKEIT:

Die Eigenschaftsveränderungen von Latex- und Nitrilhandschuhen wurden gemäß EN 455-1:2000 und EN 455-2:2009 untersucht. Nach 2 Stunden Einwirkzeit wurden keine Veränderungen beobachtet. Im Zweifelsfall sollten Sie trotzdem Kontakt mit dem Handschuhhersteller aufnehmen.

WIRKSAMKEITSPRÜFUNG:

Die Wirksamkeit von PROGLOVE wurde durch ein Okklusionsmodell mittels optischer Kohärenztomographie (OCT) und Messung der Hydratation (elektrische Kapazität/Corneometrie) bestätigt. Dabei wurde das Hautschutzprodukt bei 20 Testpersonen untersucht. Auf die palmare Seite der Finger wurde das Hautschutzmittel aufgetragen und über mehrere Stunden okkludiert (5 h und per Handschuhokklusion). Am Ende des Zeitraumes wurden der Hydratationsgrad (Corneometrie) und die optischen Eigenschaften unter OCT mit einem unbehandelten Kontrollfeld verglichen.

Ergebnis: Das Testprodukt PROGLOVE Hautschutzcreme hatte eine positive Wirkung auf die Hornschicht und es konnte die Quellung und Formänderung der Hornhautzellen unter Okklusion verringert werden.

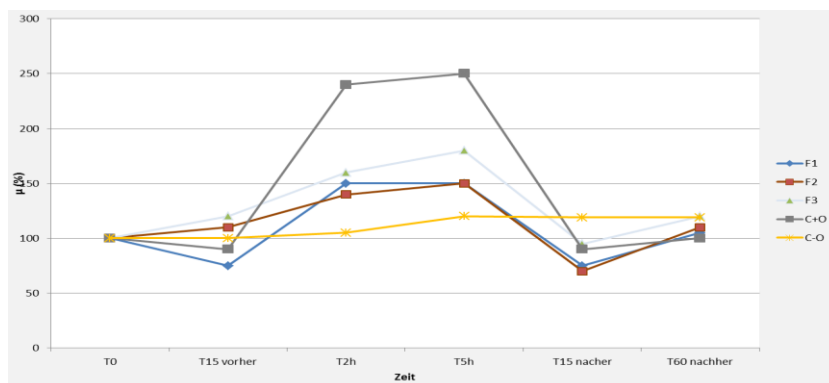


Abbildung 1: Signalabschwächungskoeffizient (μ) im oberen Stratum Corneum vorher, 15 Minuten nach der Behandlung, unter Okklusion nach 2 und 5 Stunden sowie 15 und 60 Minuten nach Entfernen des Handschuhs. Unter Okklusion steigt die Streuung insbesondere bei der okkludierten unbehandelten Kontrolle (C+O) stark an. Die Vorbehandlungen mit PROGLOVE (F1,F2 und F3) reduzieren diesen Effekt. C-O ist die unokkludierte, unbehandelte Kontrolle an der anderen Hand. Werte als Prozent vom Ausgangswert, n=20.

PROGLOVE

Hautschutzgel gegen Hauterweichungen beim Tragen okklusiver Schutzkleidung,
z. B. Handschuhe, Gummistiefel

PRODUKTQUALITÄT:

Die Herstellung erfolgt unter GMP (GOOD MANUFACTURING PRACTICE) Bedingungen. Die Keimzahl wird regelmäßig mikrobiologisch geprüft und liegt unter 100 Keimen pro Gramm.

ERSTE HILFE:

Bei versehentlichem Kontakt mit den Augen: sofort gründlich mit viel handwarmem Wasser ausspülen; bei verbleibenden Reizungen vorsorglich Augenarzt konsultieren.

LAGERUNGSHINWEISE:

PROGLOVE ist in originalverschlossenen Gebinden mindestens 30 Monate (ab Herstellungsdatum) bei Raumtemperatur lagerfähig. Die Haltbarkeit nach dem ersten Öffnen (PAO, Period after Opening) ist auf der Verpackung angegeben.

BESONDERE HINWEISE:

Gebinde nicht direkter Sonneneinstrahlung und starker Hitze aussetzen.
ENTZÜNDLICH – enthält Alkohol.

GESETZLICHE VORSCHRIFTEN:

PROGLOVE unterliegt der EG-Kosmetik-Verordnung, nicht aber dem Chemikaliengesetz oder der Gefahrstoffverordnung. Hautschutzmittel sind als Bestandteil der persönlichen Schutzausrüstung (PSA) anerkannt.

UMWELT:

Die Tuben und Flaschen sind aus PE gefertigt und können nach vollständiger Entleerung als PE-Abfall entsorgt werden. Die Verpackungen sind entsprechend gekennzeichnet.

ZUSAMMENSETZUNG NACH INCI*:

ALCOHOL DENAT., AQUA, PROPYLENE GLYCOL, ISOPROPYL ALCOHOL, HAMAMELIS VIRGINIANA WATER, GLYCERIN, ACRYLATES/C10-30 ALKYL ACRYLATE CROSSPOLYMER, TETRAHYDROXYPROPYL ETHYLENEDIAMINE, CARBOXYMETHYL CHITIN, BISABOOL

* (International Nomenclature Cosmetic Ingredients)

Unsere Angaben und Empfehlungen entsprechen dem aktuellen Stand unserer Erkenntnisse. Wir erteilen sie unverbindlich. Sie stellen weder eine Garantie dar noch wird hierdurch ein Vertragsverhältnis begründet. Änderungen im Rahmen des technischen Fortschritts und der Produktweiterentwicklung behalten wir uns vor. Wir bitten Sie, die Produkte stets selbst auf ihre Eignung für den vorgesehenen Verwendungszweck eigenverantwortlich zu prüfen.